

JAAR- VERSLAG 2023



PEFC

PEFC/07-01-01

**PEFC
BELGIUM**

VANDAAG ZORGEN

VOOR DE BOSSEN

VAN MORGEN

Inhoudsopgave

Voorwoord van de voorzitter	P 4
De essentiële rol van bossen voor een duurzame toekomst	P 6-7
PEFC, een internationaal certificeringssysteem	P 8-9
... met een sterke lokale verankering	P 10-11
Ons ecosysteem	P 12-15
Cijfers voor België	P 16-17
Duurzaam beheer PEFC (belangrijkste principes en werking)	P 18-19
Ons jaar 2023	P 20-31
PEFC International	P 32-35

PEFC BELGIUM VZW

Bischoffsheimlaan 1-8
1000 Brussel

02/223 44 21

info@pefc.be

www.pefc.be



Foto's © PEFC Belgium,
behalve de foto's met specifieke vermelding.

Lay-out: www.icone.be



Een duidelijk ambitie voor het algemeen belang

We leven in een wereld die steeds sneller verandert. Er zijn niet alleen hoogdringend maatregelen nodig op klimaatvlak, maar ook algemeen op ecologisch vlak. De sociale ongelijkheid neemt toe en de politieke en geopolitieke ontwikkelingen zetten ons soms kwetsbare economische weefsel onder druk. Op individueel en kortetermijnvlak kan die visie alarmerend klinken, maar een grondige analyse van de gegevens laat er geen twijfel over bestaan: we moeten actie ondernemen!

Bovendien is elke individuele actie van belang, hoewel het om een wereldwijde uitdaging gaat. PEFC is die uitdaging al in een vroeg stadium aangegaan en heeft altijd geprobeerd om open te staan voor zowel grote als kleine spelers. We reiken hun een pragmatische tool aan voor zowel bosbouw als de levering van grondstoffen aan bedrijven, waarmee ze de duurzaamheid van de sector kunnen aantonen.

Onze streefdoelen verlagen tot de kleinste gemene deler of een afwachtende houding aannemen is vandaag echter geen optie. We moeten moed en ambitie tonen. Begrijp me niet verkeerd: moed en ambitie zijn geen synoniemen voor haast en een gebrek aan consensus. Hierdoor zouden we de betrokkenheid verliezen van veel spelers van wie de individuele acties samen heel waardevol zijn.

Wat ik bedoel, is het vermogen om onze manier van werken proactief af te stemmen op zowel exogene veranderingen (klimaatverandering, neerslag, temperatuurtrends enz.) als nieuwe kennis. Een stap voorwaarts voor sommigen is vaak een opoffering voor anderen, maar als het gemeenschappelijke doel om onze bossen duurzaam te beheren de prioriteit blijft, moeten we vol goede wil en zonder aarzeling evolueren. Stap voor stap heeft PEFC altijd vooruitgang geboekt in het voordeel van onze bossen.

Strengere maatregelen hebben een kostprijs, maar zolang de markt de extra kosten niet compenseert, moet de gemeenschap ze dragen op niveaus waarbij particulieren ontmoedigd dreigen te raken.

Gezien de groeiende vraag en het beperkte aanbod blijven we ervan overtuigd dat de echte waarde van duurzaam beheer duidelijker moet worden. We werken hieraan en zien het als een noodzakelijke voorwaarde voor onze gezonde evolutie. De integratie van certificaties in het bestek van overheidsopdrachten en de opname ervan in de duurzaamheidscriteria van de Europese nomenclatuur kunnen ons helpen dat te bereiken.

Naast die noodzakelijke voorwaarden voor een ruimere toepassing van ons label stelt 2024 ons ook voor de uitdaging om de steeds snellere veranderingen in Europa te integreren. PEFC moet door de integratie van de normen de rol spelen van geloofwaardige en strenge waarborger, of het nu gaat om ontbossing (EUDR) of hernieuwbare energie (RED II). Bovendien zal PEFC blijven optreden als facilitator voor markten die duurzaamheidsgaranties wensen. We zullen pragmatisch met die ontwikkelingen omgaan en ernaar streven om de markttoegang voor eigenaars en houtverwerkers te bevorderen.

Tot slot zijn we ervan overtuigd dat strikte normen ons label enkel kunnen versterken. Alleen een sterk en ambitieus PEFC-kader is waardevol en wordt als zodanig erkend door alle spelers die achter de certificatie staan van duurzaam bosbeheer. Onze trots op het duurzame beheer van die kostbare hulpbron en de terechte erkenning hiervoor zijn belangrijker dan de extra lasten die we moeten dragen.

Arnaud Snyers

Voorzitter van PEFC Belgium



De essentiële rol van bossen voor een duurzame toekomst



Bossen zijn bondgenoten van de mens. Ze spelen een essentiële rol voor de bescherming van onze planeet.

Bossen leveren tal van cruciale ecosysteemdiensten. Ze reguleren het klimaat, zorgen voor het behoud van de biodiversiteit, zuiveren de lucht en het water en zijn dan ook essentieel voor ons bestaan. Hun belang overstijgt geografische grenzen en biedt voordelen aan heel de mensheid.

De kostbare ecosystemen worden vandaag echter bedreigd. Menselijke activiteiten zoals ontbossing en het niet-duurzame beheer van het bos, maar ook natuurrampen die worden verergerd

door de klimaatverandering, brengen de gezondheid van onze bossen in gevaar.

Duurzaam bosbeheer biedt een antwoord op wereldwijde uitdagingen, zoals het terugdringen van armoede, het oplossen van watertekorten, het beschermen van de biodiversiteit en het tegengaan van de klimaatverandering.

Bossen erkennen als essentiële bondgenoten impliceert een beheer dat hun behoud op lange termijn garandeert, om zo het ecologische evenwicht, het welzijn van de bevolking en de duurzaamheid van de planeet in stand te houden.

Door onze bossen op evenwichtige en verantwoordelijke manier te behouden en te regenereren investeren we in een duurzame toekomst voor iedereen.



Koolstofopslag

Bossen absorberen 1/3 van de CO₂ die vrijkomt bij de verbranding van fossiele brandstoffen.



Water

Bossen leveren wereldwijd 75% van al het zoet water.



Biodiversiteit

Bossen herbergen 80% van de biodiversiteit op het land.



Sociaal

1,3 miljard mensen zijn afhankelijk van bossen voor hun werk, levensonderhoud en inkomen.

In België werken 72.000 personen in de bosbouw en de houtsector.



Gezondheid

Bijna 3/4 van de meest voorgeschreven medicatie bevat bestanddelen afkomstig uit bossen.

Duurzaam beheer versterkt de veerkracht van bossen, zorgt dat ze vernieuwd worden en garandeert dat de toegang tot hout als kostbare en essentiële grondstof op lange termijn gewaarborgd blijft.

PEFC

Een internationaal certificeringssysteem

Een wereldwijde alliantie

PEFC is in 1999 in Europa opgericht door eigenaars van kleine en middelgrote bossen om **duurzame bosbouwpraktijken te promoten** en uit te wisselen. Vandaag is PEFC het meest wijdverspreide boscertificeringssysteem ter wereld.

Het is aanwezig in 56 landen, met meer dan 280 miljoen hectare gecertificeerd bos en wereldwijd meer dan 750.000 eigenaars die zich engageren voor PEFC. 20.000 houtverwerkende bedrijven hebben een PEFC-chain-of-custodycertificaat.

Het PEFC-label op een product garandeert de verantwoorde herkomst van het gebruikte hout.

Missies van PEFC International

- ✓ **Duurzaam bosbeheer bevorderen** en het gebruik van PEFC-gecertificeerd hout wereldwijd promoten bij alle belanghebbenden.
- ✓ **Internationale normen uitwerken voor duurzaam bosbeheer** ('metanormen'), die vervolgens in elk land worden toegepast, rekening houdend met specifieke lokale kenmerken.
- ✓ **Internationale normen definiëren voor de traceerbaarheid** van houtstromen bij houtverwerkende bedrijven, van het bos tot het eindproduct.
- ✓ **Nationale PEFC-normen goedkeuren en erkennen** ('National Forest Certification Scheme').
- ✓ **Samenwerking stimuleren en een voortdurende uitwisseling bevorderen** van expertise tussen de verschillende leden en belanghebbenden wereldwijd.

Bottom-upbenadering

Voor PEFC is boscertificering een lokaal gebeuren. Elk lid werkt het certificeringssysteem uit op basis van internationale aanbevelingen, de specifieke kenmerken van het land, de geldende wetgeving, de realiteit en praktijken ter plaatse en de wensen van de verschillende belanghebbenden in de bosbouw op lokaal niveau. De lokale bosbouwnormen en alle documenten die de werking van de lokale entiteiten regelen, worden vervolgens geanalyseerd door externe auditors en goedgekeurd door PEFC International.

Netwerken

PEFC is gevestigd in Genève. De ngo zonder winstoogmerk telt ongeveer dertig medewerkers. De leden zijn de nationale instanties die PEFC lokaal vertegenwoordigen en internationale belanghebbenden die hun ervaring en expertise van op het terrein en de markt inbrengen. De synergieën tussen de landen worden bevorderd via thematische en/of continentale werkgroepen die de kennis vergroten en de acties doeltreffender maken. PEFC Belgium is sterk betrokken bij verschillende werkgroepen.



PEFC is een instrument om de SDG's te helpen verwezenlijken

De PEFC-certificering voor duurzaam bosbeheer speelt een belangrijke rol in het bereiken van de doelstellingen voor duurzame ontwikkeling van de Verenigde Naties, door lokaal en internationaal op te treden om regels voor duurzaam beheer op te stellen en toe te passen.

De wereldwijde aanwezigheid van PEFC betekent dat gecertificeerd hout en papier lokaal kan worden ingekocht.

... met een sterke lokale verankering

Al meer dan 20 jaar in dienst van onze bossen

België is een van de zeven oprichtende landen van PEFC.

Met de steun van het Waals Gewest en de verschillende belanghebbenden van de Belgische bossen werd ons systeem in 2003 erkend, samen met de PEFC-normen voor duurzaam bosbeheer die van toepassing zijn op het Waalse bos.

Vandaag is bijna de helft van alle bossen in ons land PEFC-gecertificeerd, zetten meer dan 700 eigenaars zich in en beschikken 500 bedrijven in de houtsector over een PEFC-certificaat.

Onze missies in België

Het is onze missie om zorg te dragen voor onze bossen. Elke dag zetten we ons samen met tal van belanghebbenden en partners in om verantwoorde keuzes voor de planeet mogelijk te maken en te bevorderen.



De kern van onze acties

- ✓ **Definitie en aanpassing** van het Belgische systeem en de PEFC-bosnormen voor Wallonië.
- ✓ **Aanmoediging** van duurzame bosbouwpraktijken.
- ✓ **Ondersteuning** van bedrijven in de sector bij hun certificeringsproces in België.
- ✓ **Samenwerking** om een duurzame houtmarkt te garanderen.
- ✓ **Bevordering** van een verantwoorde aankoop van grondstoffen uit bossen.

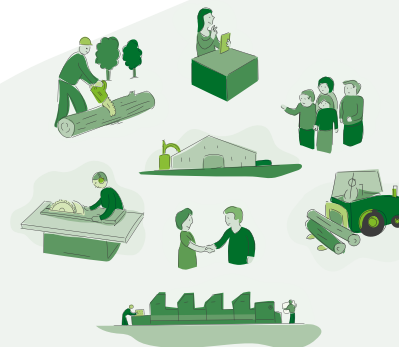
De basisprincipes van onze werkwijze



PEFC-certificering is een uniek instrument voor eensgezindheid over bosgerelateerde kwesties.

Samenwerken voor het bos

Bij PEFC zorgen we ervoor dat iedereen in de bosbouw en de houtsector gelijkwaardig betrokken worden bij beslissingen over bosbouwkwesties: boscijneers, milieu- en wetenschappelijke verenigingen, economische spelers en bosgebruikers, met bijzondere aandacht voor de belanghebbenden die beïnvloed worden door onze normen.



Ons ecosysteem

Ons team



Valérie Squelart

Communication & Marketing Manager

Valérie bepaalt de communicatie-acties en -campagnes en beheert onze evenementen en persrelaties.



Maxime de Schietere

Technisch verantwoordelijke en junior account manager

Maxime beantwoordt vragen van bedrijven over de certificering en de implementatie van de normen wat betreft de chain of custody en het logo.



Samuel Oldenhove

Algemeen secretaris

Samuel is verantwoordelijk voor het dagelijkse beheer van de vereniging, de partnerschappen, beleidskwesties en het behartigen van de belangen van duurzaam bosbeheer.



Élodie Gilon

Assistente Administratie & Communicatie

Élodie is verantwoordelijk voor de administratieve opvolging van de certificaten, de onlinecommunicatie en die van ons kantoor.



Sofie Versweyveld

Verantwoordelijke partnerschappen en senior account manager

Vanaf 2024 zal Sofie de key accounts helpen om de normen te implementeren en het merk te gebruiken.

De raad van bestuur

De bestuursleden zijn rechtspersonen die tijdens de algemene vergadering worden verkozen door de lidverenigingen van PEFC Belgium.

Elk lid benoemt een permanente vertegenwoordiger.

Arnaud Snyers

Nature, Terres et Forêt ASBL

Voorzitter

François De Meersman

Belgische Houtconfederatie VZW

Vicevoorzitter

Étienne de le Court

Koninklijke Belgische
Bosbouwmaatschappij VZW

Bestuurder

Guy Coolens

Landelijk Vlaanderen VZW

Bestuurder

Guy De Muelenaere

Fedustria VZW

Bestuurder

Jonathan Rigaux

Union Ardennaise
des Pépiniéristes ASBL

Bestuurder

Marc Herman

Département de l'étude du milieu
naturel et agricole - SPW DG03

Bestuurder

Pierre Olivier Bouillon

Université de Liège, Faculté de
Gembloux Agro-Bio Tech

Bestuurder

Thomas Davreux

InDUfed VZW

Bestuurder

Thierry Dubois

Royal Saint Hubert Club
de Belgique ASBL

Bestuurder

Yves Pirlet

Chemins de Wallonie ASBL

Bestuurder

Leden

De leden van onze vereniging zijn onderverdeeld in vijf kamers, om alle belanghebbenden bij duurzaam bosbeheer te betrekken. Elk lid heeft één stem en er wordt gestemd bij gewone meerderheid.

Boseigenaars en -beheerders

- Centre de Populiculture du Hainaut ASBL
- Nationale Federatie van Bosbouwexperten VZW
- Landelijk Vlaanderen VZW
- Nature, Terres et Forêts ASBL
- Union Ardennaise des Pépiniéristes ASBL
- Union des Villes et des Communes de Wallonie ASBL

Vertegenwoordigers van de houtsector

- Belgische Houtconfederatie VZW
- Federatie van de Belgische grafische industrie VZW
- Fedustria VZW
- InDUfed VZW
- Valbiom ASBL

Wetenschappelijke organisaties

- Département de l'étude du milieu naturel et agricole - SPW DG03
- Koninklijke Belgische Bosbouwmaatschappij VZW
- Université de Liège, Faculté de Gembloux Agro-Bio Tech

Milieuorganisatie

- Fondation Wallonne pour la Conservation des Habitats ASBL

Bosgebruikers

- Chemins De Wallonie ASBL
- ACV Bouw - Industrie & Energie
- Fédération d'Equitation et d'Attelage
- Fédération Francophone Belge de Marches Populaires ASBL
- ABVV – Algemene Centrale
- Mountain Bikers Foundation
- Royal Saint Hubert Club de Belgique ASBL

Certificaathouders

De PEFC-groeps-certificering wordt geïmplementeerd door twee organisaties, afhankelijk van het type bos:

Voor privébossen

De Koninklijke Belgische Bosbouwmaatschappij.

Voor openbare bossen

Het departement Natuur en Bos van de Waalse Overheidsdienst ('Filière Bois Wallonie' in 2024).

Dank ook aan al onze andere partners die met ons samenwerken voor de bossen van morgen.



Cijfers voor België

Bossen

België heeft 705.000 hectare bos.
De meeste bossen bevinden zich in Wallonië (563.000 hectare)*.

297.313 hectare bos is PEFC-gecertificeerd

53% van de bossen in Wallonië

en 42% van de Belgische bossen

263.245 ha openbare bossen (89%)

34.068 ha privébossen (11%)



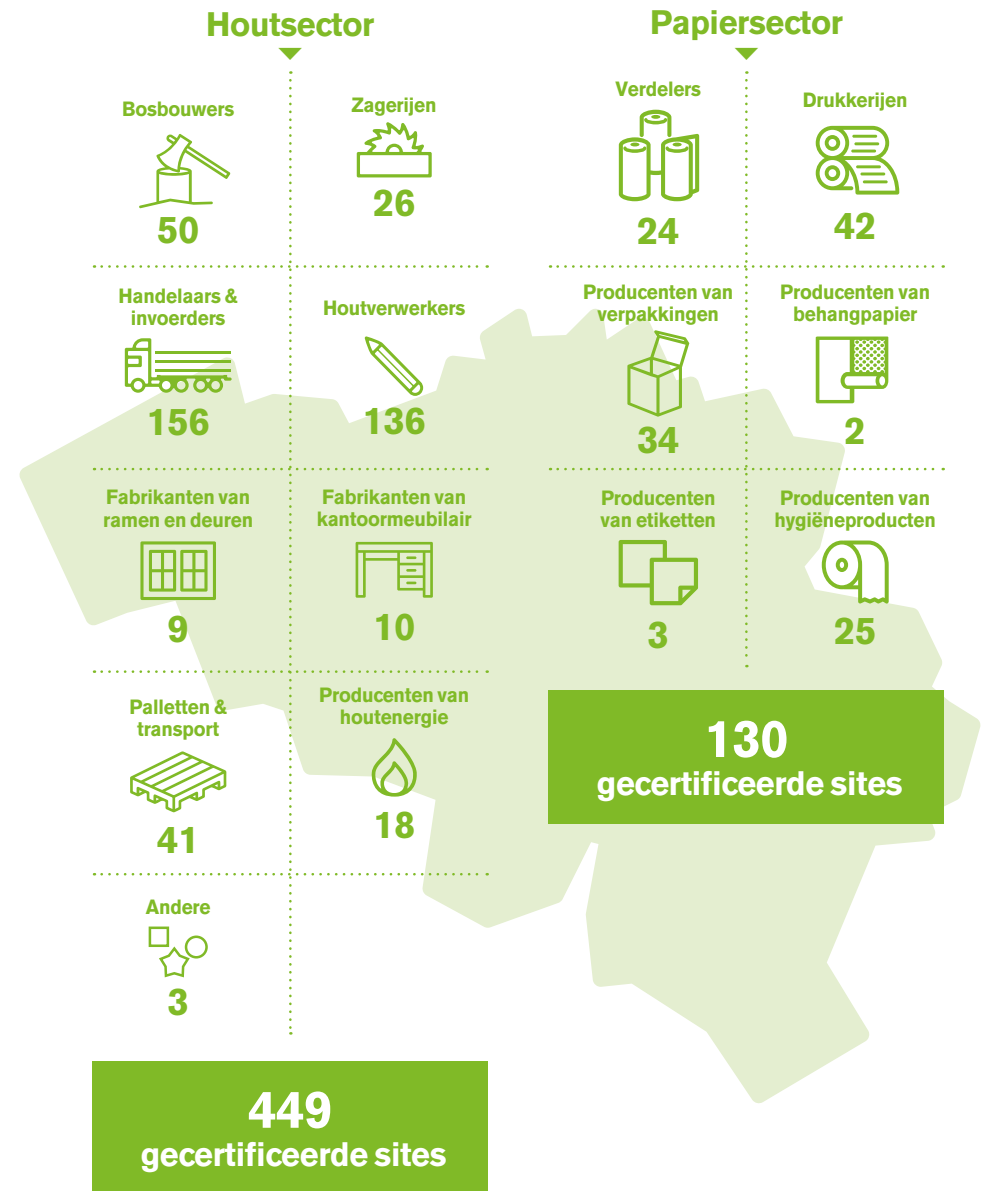
722 gecertificeerde boseigenaars

293 openbare boseigenaars
429 private boseigenaars

* Bron: Panorabois 2021

Bedrijven

579 bedrijfssites in België zijn gecertificeerd volgens de PEFC-normen.



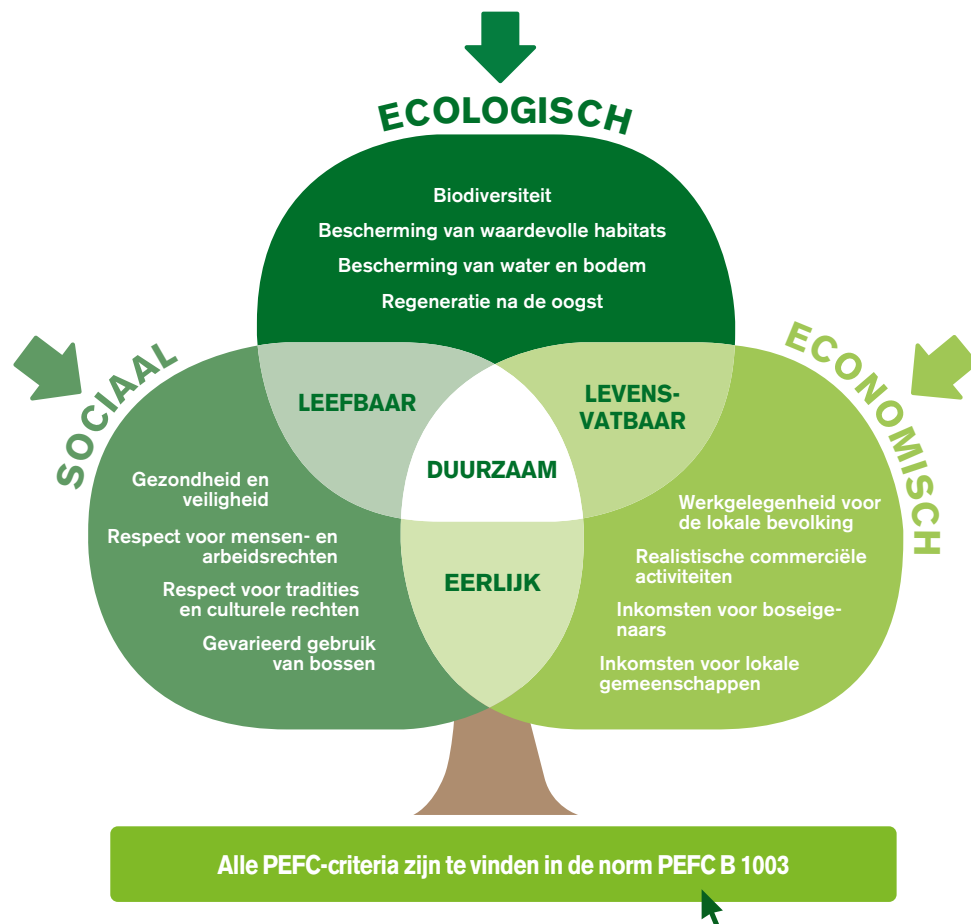
Cijfers tot december 2023

Duurzaam beheer PEFC

Belangrijkste principes

Duurzaam beheer zorgt voor een evenwicht tussen de ecologische, sociale en economische functies van bossen.

Hierdoor kunnen ze toekomstige generaties dezelfde voordelen bieden als ons vandaag.



Hoe werkt certificering?

PEFC-certificering is een robuust en transparant systeem om de duurzame herkomst van hout- en papierproducten te garanderen.

Om de traceerbaarheid te garanderen van bos tot eindproduct is PEFC-certificering gebaseerd op twee aanvullende mechanismen: **boscertificering** en **certificering van de bedrijven** die het hout verwerken.

Boscertificering

Een vrijwillig proces dat het duurzame beheer door de boseigenaar en het respect voor de ecologische, sociale en economische functies van het bos aantoonbaar maakt.

Bedrijfs-certificering

Eveneens een vrijwillig proces dat het traject volgt van gecertificeerd hout uit het bos tot eindproduct, en dat de volledige verwerkings- en handelsketen omvat. De certificering geldt ook voor de onderaannemers.

Traceerbaarheid van grondstoffen, een ethische en verantwoordelijke keten

Zowel in de bossen als in de bedrijven worden controles uitgevoerd door onafhankelijke certificeringsinstellingen die de houtstromen, processen en arbeidsomstandigheden (gezondheid, opleiding, een verbod op kinderarbeid in landen waar dat niet geregeld is enz.) controleren.



Ons jaar 2023

Dit jaar werd gekenmerkt door twee belangrijke gebeurtenissen wat betreft onze normen.

- Ten eerste de definitieve erkenning door PEFC International van **de normen voor duurzaam bosbeheer** in Wallonië
- Ten tweede het einde van de overgangperiode voor de **internationale chain-of-custodynormen**.

Het proces om de **PEFC-normen voor het duurzame beheer van de Waalse bossen** te herzien, werd voortgezet. Het Forum, dat bestaat uit 23 belanghebbenden uit de sector, keurde na meer dan twee jaar werk, discussie en overleg de nieuwe normen goed.

Vervolgens zijn ze collectief goedgekeurd op een buitengewone algemene vergadering voordat ze conform de procedure voorgelegd zijn aan de PEFC Council, die experts aanstelde om te controleren of de normen voldeden aan de internationale vereisten.

Daarna heeft PEFC Belgium de kleine lacunes weggewerkt die door de PEFC Council waren aangestipt.

De tweede helft van het jaar was een drukke periode voor ons team, met het einde van de overgangperiode voor de **internationale chain-of-custodynormen** en de verwerking van alle certificaten.

De uitdaging was om alle PEFC-gecertificeerde producten die in België worden gemaakt, op te nemen in de internationale database. Dankzij onze nauwe samenwerking met de certificeringsinstellingen zijn we daar ook in recordtijd in geslaagd.

Het werk in verband met de **nieuwe Ontbossingsverordening van de Europese Unie** (EUDR – *European Deforestation Regulation*) is eveneens begonnen.

De teams van PEFC International hebben veel middelen ingezet om ook via ons team bedrijven, bouseigenaars en partners te informeren over de afstemming van de PEFC-normen op de Europese regelgeving. Er is overleg geweest en er zijn werkgroepen opgezet om tijdig en pragmatisch in te spelen op

de nieuwe Europese vereisten voor producten die niet gekoppeld zijn aan ontbossing.

Qua organisatie heeft Bernard Buntinx het **team** verlaten en is Maxime de Schietere aan de slag gegaan als account manager voor de gecertificeerde bedrijven. Verder is ook Alice Reiter vertrokken en vervangen door Élodie Gilon als medewerker administratie en communicatie.

Sofie Versweyveld is het team op het einde van het jaar komen versterken om bedrijven te helpen bij de evolutie van de normen en om partnerschappen aan te gaan. We heten onze drie enthousiaste en dynamische nieuwe medewerkers van harte welkom en bedanken onze voormalige collega's voor hun grote inzet voor de vzw.

We hebben ook twee **studiedagen** georganiseerd met onze Franse en Nederlandse collega's om onze middelen, kennis en terreinervaring te delen.

Bewustmaking en transitieondersteuning van belangrijke sectoren



BOUW

Gecertificeerd hout gebruiken is niet alleen een bouwkeuze, maar ook een engagement voor onze planeet, ons welzijn en de economie. In tegenstelling tot materialen die koolstof uitstoten, is hout een koolstofreservoir dat tot een ton koolstof per kubieke meter opslaat – een echte troef in de strijd tegen de klimaatverandering.

Als we willen dat die grondstof hernieuwbaar is, dan moet de oorsprong ervan duurzaam zijn. We vergroten dan ook het bewustzijn over het belang van gecertificeerd hout in de bouwsector om duurzaamheid te bevorderen. In België en de buurlanden is 89% van de bossen gecertificeerd onder het PEFC-label, wat een lokale bevoorrading mogelijk maakt en de uitstoot van broeikasgassen vermindert. Kiezen voor PEFC-gecertificeerd hout levert een belangrijke bijdrage aan het milieu en het bevorderen van een duurzame bouwsector.

📍 Aanwezigheid op Bois & Habitat, de enige **vakbeurs** gewijd aan hout voor verantwoorde nieuwbouw, renovatie en inrichting.

📍 **Artikels** over Belgische en internationale gebouwen die innovatieve technieken, een circulaire aanpak en het gebruik van PEFC-hout combineren.

Hierin komen bedrijven, architecten en opdrachtgevers aan bod die zich inzetten voor duurzamer bouwen.

📍 **Informatiemateriaal** over duurzaam bouwen en het PEFC-label.

📍 Verslag van de **webinar** georganiseerd door PEFC International met als onderwerp: 'Timber Cities: transforming our cities from carbon emitters to carbon sinks'.

De webinar was een groot succes en telde meer dan 30% deelnemers uit België, wat de interesse voor het onderwerp in ons land aantoont.

📍 ...



Monteco: hoogste houten kantoorgebouw in hartje Brussel

Lees het artikel



Timber Cities: transforming our cities from carbon emitters to carbon sinks

Bekijk de replay



©CLT-SNV

Campus durable Sint-Jozef à Ekeren, le plus grand projet CLT en Belgique.

Lees het artikel





VERPAKKING

Onder invloed van nieuwe regelgeving en als reactie op de groeiende vraag van de markten en consumenten blijft de verpakkingsector zich inzetten voor het gebruik van papier en karton ter vervanging van niet-duurzame grondstoffen.

Door de grote omvang van de sector wordt het voor de betrokken spelers essentieel om te kiezen voor gecertificeerde, duurzame bosbouwmaterialen, zodat de productie van verpakkingen niet ten koste gaat van de bossen.

En dat is precies het doel van de campagne 'Responsible Packaging' die we in 2023 hebben voortgezet. De campagne is gebaseerd op drie kernconcepten: het gebruik van hernieuwbare, verantwoord ingekochte en gerecycleerde materialen.

Aanwezigheid op de verpakkingbeurs Empack, waar we een van de deelnemers waren aan de 'Sustainability Track', die duurzame initiatieven in de sector belichtte.

Getuigenissen van merken die hebben gekozen voor duurzame inkopen met PEFC: Magnum (Unilever) produceert bijvoorbeeld 50 miljoen ijsstokjes uit gecertificeerde duurzame bronnen.

Bewustmaking van merken en retailers met behulp van praktische tools om hun verpakkingen duurzamer te maken.

Deelname aan de podcast over duurzame verpakkingen van AMNorman, een adviesbureau voor de voedingssector.

Verslag van de webinar georganiseerd door PEFC International over verpakkingen en de nauwe relatie tussen merkwaarde en duurzaam bosbeheer.

...



Luister naar de podcast



Lees het artikel



Bekijk de webinar



OVERHEIDSOPDRACHTEN

Doordat overheidsinstanties in ons land jaarlijks 40 tot 50 miljard euro uitgeven (cijfers voor 2022) aan werken, goederen en diensten, is hun invloed aanzienlijk.

En hoewel er richtlijnen bestaan inzake duurzaam inkopen, zijn die niet bindend. In Wallonië, dat 79% van de Belgische bossen telt en waar bijna alle openbare bossen PEFC-gecertificeerd zijn, bestaat er een groot potentieel om duurzaamheid te bevorderen en de inzet te erkennen van spelers die ervoor gekozen hebben om hun bossen te certificeren.

In dat opzicht is het ons doel om overheidsinstanties te ondersteunen bij hun duurzame inkoopbeleid door het opnemen van duurzaamheidscriteria in hun opdrachten en de controle van de gecertificeerd duurzame materialen te vereenvoudigen.

📍 **Aanwezigheid op de beurs** Municipalia voor besluitvormers bij overheidsopdrachten in Wallonië.

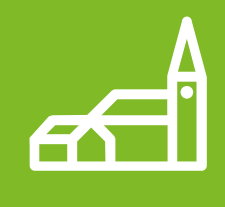
📍 **Gids** met gecertificeerde bedrijven in België en praktische gids om duurzaam hout op te nemen in aanbestedingen en overheidsopdrachten.

📍 **Presentatie van het label** tijdens een webinar over duurzame overheidsopdrachten.

📍 **Ondersteuning en verspreiding** van materiaal op het 'Congrès des Directeurs Généraux'.

📍 ...

MUNICIPALIA
Le Salon des Mandataires



Intégrez du bois et du papier certifiés dans vos marchés publics
Aujourd'hui, 64% des forêts wallonnes sont certifiées PEFC, dont presque toutes les forêts publiques. En optant pour des produits labellisés PEFC, vous avez la garantie d'un achat responsable et vous valorisez l'engagement des propriétaires forestiers, publics et privés, ainsi que celui des entreprises du filière bois locale qui ont choisi le label.
Contribuez à un avenir durable en intégrant PEFC dans vos appels d'offres.
www.pefc.be



HOUTSECTOR

We blijven ons ten volle inzetten om het PEFC-certificeringsproces voor bedrijven in de houtsector makkelijker te maken of op te starten.

Naast dagelijkse certificeringsondersteuning, toelichting bij de normen en praktische tools zorgen we er ook voor dat de inzet van PEFC-gecertificeerde organisaties in de kijker wordt gezet, om verantwoorde praktijken binnen de sector te bevorderen met het oog op algemene duurzame ontwikkeling.

🌱 Publicatie van **de gids met PEFC-gecertificeerde bedrijven** in België, en grootschalige verspreiding op papier en digitaal. De gids telt meer dan 500 in België actieve bedrijven verdeeld over 10 categorieën in de rubrieken hout en papier.

🌱 Steun voor de organisatie van **Les Rencontres Filière Bois**, het belangrijkste jaarlijkse evenement voor de sector in ons land.

🌱 Een **CO₂-calculator** voor de meubelsector en een brochure over het belang van duurzaam hout in de sector, uitgegeven door PEFC.

🌱 Een nieuwe **praktische gids** voor merken en kleinhandelaars in de **textielsector** over verantwoorde inkoopmethoden voor textiel gemaakt van kunstvezels, waaronder houtvezels.

🌱 **Getuigenissen** van partners die zich samen met PEFC inzetten voor duurzaamheid en actief zijn in verschillende domeinen van de sector.

🌱 ...



PEFC-gecertificeerde bedrijven in België

[Bekijk de lijst](#)



Enkel met een certificaat kan je de klanten de garantie van duurzaam bosbeheer geven.

GEERT DE SMET - GENEWAT D'YCKOORIS



We willen de klanten garanderen dat ze 100% zeker mogen zijn dat het papier afkomstig is uit duurzaam beheerde bossen.

WIE TACKLE ALBERTA



Ons leidmotief is respect. Respect voor klanten, leveranciers, werknemers en de natuur.

JEAN-MARIE BOLLA - DIRECTEUR DE NATRY ET BOLLA





Het grote publiek helpen om actie te ondernemen voor duurzaam bosbeheer

Onze events, aanwezigheden en boodschappen in 2023



We waren aanwezig op de **Beurs van Libramont** om jong en oud te informeren over het label en over duurzaam bosbeheer.

Op het programma: een quiz en een workshop nestkastjes bouwen (800 stuks tijdens de 4 beursdagen).



Ondersteuning van **Le Week-end du Bois** georganiseerd door Filière Bois Wallonie op verschillende locaties in het gewest.



Bewustmaking over de schoonheid van bossen en de noodzaak om ze te beschermen door middel van een **fotowedstrijd**.

Er werden 1377 stemmen geteld om de mooiste Belgische bosfoto van 2023 te kiezen.



We blijven aanwezig in de **media** om mensen bewust te maken van de noodzaak om duurzaam hout en papier te kopen.






Voor de Internationale Dag van het Bos, met als thema 'Bos en welzijn', maakten we een **video-interview** over 'bosbaden' om het rechtstreekse verband tussen bossen en onze gezondheid te benadrukken.

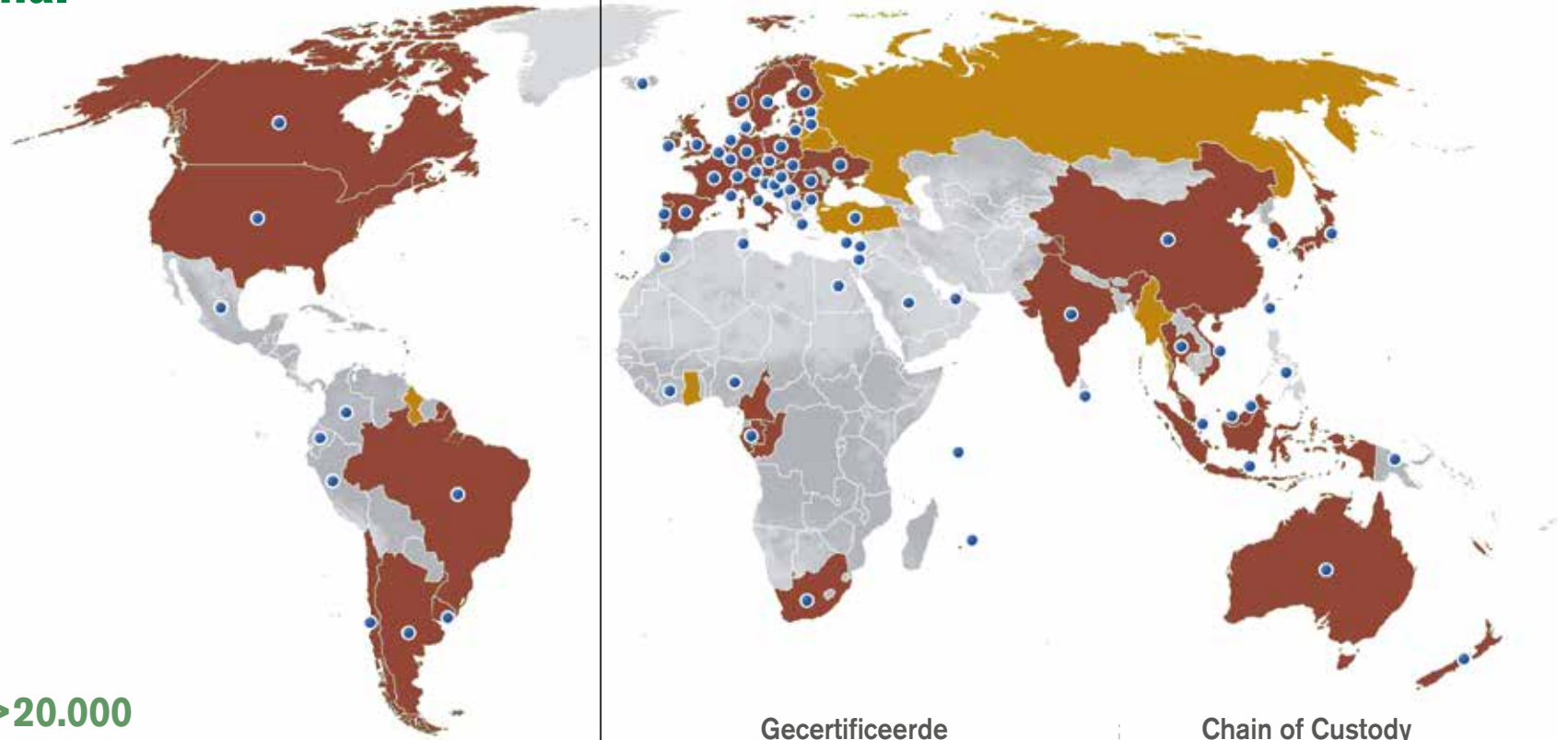


Informatieve content over bossen, duurzaam beheer en hout op onze socialemediapagina's in de vorm van quizen, korte video's en visuals.

PEFC International

Cijfers tot december 2023

-  Landen waarvan het boscertificeringssysteem wordt erkend door PEFC International
In deze landen zijn er PEFC-gecertificeerde bossen.
-  PEFC-leden waarvan de erkenning van het certificeringssysteem loopt of tijdelijk is opgeschort.
-  Landen met PEFC CoC-gecertificeerde bedrijven (Chain of Custody).



>20.000
BEDRIJVEN



Meer dan 20.000 bedrijven met een PEFC-chain-of-custodycertificaat

750.000
EIGENAARS



750.000 PEFC-gecertificeerde boscijgenaren

71%
VAN DE GECERTIFI-
CEERDE BOSSEN

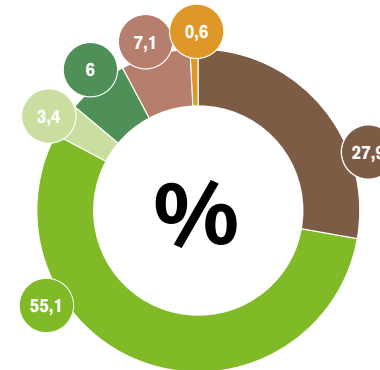


71% van alle gecertificeerde bossen ter wereld zijn PEFC-gecertificeerd (> 280 miljoen ha)

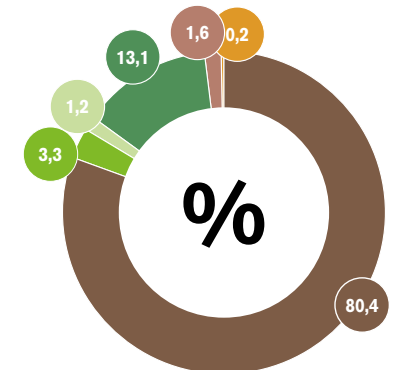
56
LANDEN



Gecertificeerde hectare per regio



Chain of Custody certificaten per regio



 Europa
  Noord-Amerika
  Midden- en Zuid-Amerika
  Azië
  Oceanië
  Afrika

PEFC International

Belangrijkste gebeurtenissen



Oslo

PEFC sponsort de wereldconferentie over houttechnologie

De *World Conference on Timber Engineering* (WCTE) is een van 's werelds toonaangevende forums voor innovatie in houtconstructies. Eduardo Rojas Briales, voorzitter van PEFC International, lichtte er de essentiële rol toe van constructiehout in wereldwijde milieuprogramma's en benadrukte het belang van levenscyclusanalyses, duurzaam bosbeheer en betrouwbare chain-of-custodygegevens.



Zagreb

De algemene vergadering van PEFC verwelkomt 3 nieuwe leden

De *Kroatische Unie van private boscijenaars* (CUPFOA) is het nieuwe PEFC-lid voor Kroatië. **HS Timber Group** (hoogwaardige houtproducten voor de industrie, van Oostenrijkse origine, 2700 werknemers) en **Precious Wood** (leider in duurzaam en gecertificeerd beheer van natuurlijke tropische bossen, 1500 werknemers in Brazilië, Gabon, Nederland en Zwitserland) zullen hun expertise en ervaring inbrengen als internationale belanghebbenden.

Vancouver

Lancering van de nieuwe 2030-strategie van de PEFC Alliance

Deze strategie is meer extern gericht en impactgebaseerd en berust op een solide raamwerk met 4 strategische paden en 14 belangrijke prestatie-indicatoren. PEFC blijft zich inzetten om bij te dragen aan gezonde bossen en dynamische bosgemeenschappen die voor hun levensonderhoud afhankelijk zijn van duurzaam beheerde bossen.



Genève

Afstemming van de normen op de EUDR

PEFC bevestigt zijn steun aan de Europese verordening over ontbossingsvrije producten en zet werkgroepen op om zijn normen beter af te stemmen op de Europese vereisten. Het doel is om de markt en de eigenaars in de zomer van 2024 een oplossing aan te reiken, die vervolgens vóór eind december 2024 zal worden vertaald naar de lokale normen.



New Delhi en Wageningen

Erkenning van de eerste certificeringsnormen voor bomen buiten het bos

India en Nederland zijn de eerste die PEFC-erkenning hebben gekregen voor hun nationale criteria voor de certificering van bomen buiten het bos, bijvoorbeeld voor agrobosbouw, bomenrijen en stadsbomen. Die bomen zijn erg belangrijk voor plattelandsgemeenschappen over heel de wereld, omdat ze bijvoorbeeld voorzien in de behoefte van de samenleving aan milieu- en sociale diensten.



Congo

Koolstofopslag en -emissies in kaart brengen

Het PAFC (regionaal boscertificeringssysteem dat Congo, Kameroen en Gabon omvat) is het eerste systeem dat vereisten omvat met betrekking tot klimaatkwesities: het in kaart brengen van de koolstofopslag in een bos en de emissiebalans van broeikasgassen door bosbouwactiviteiten.





PEFC,

BEWAKER VAN HET EVENWICHT

VAN ONZE BOSSEN